



MODALITÀ DI AMMISSIONE

Per poter accedere al Corso di laurea magistrale GIUR.INN occorre essere in possesso di un titolo di laurea o di un diploma universitario di durata triennale, o altro titolo acquisito all'estero equipollente.

Possono essere ammessi al CdS tutti coloro che abbiano acquisito il titolo di laurea triennale o di laurea magistrale a ciclo unico nelle classi di laurea (ex DM 270/04 e DM 509/09) in:

- L-14 Scienze dei servizi giuridici;
- LMG/01 Giurisprudenza;
- L-18 - Scienze della economia e della gestione aziendale;
- L-33 - Scienze Economiche;
- L-16 - Scienze della amministrazione;
- L-36 - Scienze Politiche e delle relazioni internazionali;
- L-39 - Scienze dei Servizi sociali;
- L-40 - Sociologia.

Per i laureati in classi di laurea diverse da quelle sopraindicate, l'ammissione al Corso è subordinata al conseguimento di almeno 48 crediti formativi universitari in determinati SSD nei seguenti 3 raggruppamenti:

- Almeno 24 CFU nei settori IUS di cui almeno 12 CFU devono essere conseguiti nei SSD IUS/01 Diritto privato e IUS/08 o IUS/09 Diritto costituzionale o pubblico;
- Almeno 12 CFU nei settori SECS-P e SECS-S;
- Almeno 12 CFU nei settori: INF/01, ING-INF/05, ING-IND/35, SPS/04, SPS/07, SPS/09, SPS/12, M-STO/02, M-GGR/01, M-PSI/05, M-PSI/06, L-LIN.

Tra i requisiti di accesso è richiesta per tutti i candidati la conoscenza della lingua inglese, in forma scritta e orale, da attestarsi almeno sul livello B2.

SBOCCHI PROFESSIONALI

Il corso introduce alla figura professionale di *general counsel*, un esperto legale di internazionalizzazione e innovazione delle imprese dotato di competenze e abilità avanzate a carattere interdisciplinare spendibili sia internamente all'impresa, come figura-chiave in grado di interfacciarsi con interlocutori interni ed esterni (amministrazioni pubbliche, professionisti, catena di fornitori) nonché di supportare le attività strategiche di impresa; sia come libero professionista (*freelance*) operante in qualità di consulente specializzato per sviluppare singoli progetti di internazionalizzazione e/o innovazione; sia ancora come collaboratore (*paralegal*) altamente qualificato di studi legali internazionali che si occupano di internazionalizzazione e innovazione di impresa.

Le professioni comprese in questa classe riguardano:

- Esperto legale in imprese o enti pubblici;
- Agente di brevetti;
- Consulente in proprietà industriale;
- Esperto di contrattualistica internazionale;
- Giurista d'impresa;
- Consulente legale;
- Doganalista.

Le conoscenze e competenze acquisite nel corso di studio offrono importanti opportunità di lavoro altamente qualificato in settori innovativi come quello di esperto/a nell'applicazione del nuovo regolamento europeo sull'AI, di processi di *risk assessment* e *due diligence* dei diritti umani e dell'ambiente, di proprietà intellettuale, di euro-progettazione, di transizione verde e digitale.

Il corso soddisfa anche esigenze di formazione continua e riqualificazione di persone occupate (*upskilling* e *reskilling*) con opportunità di riorientare la formazione verso percorsi innovativi di impiego e di specializzazione; esso rappresenta un ottimo investimento per quanti, in possesso di una laurea tradizionale, dipendenti pubblici, avvocati e altri professionisti, vogliono aggiornare le loro competenze attraverso una formazione specialistica di tipo internazionale o su temi inerenti alle nuove tecnologie.

DIPARTIMENTO DI SCIENZE GIURIDICHE E SOCIALI
SCUOLA DELLE SCIENZE ECONOMICHE, AZIENDALI,
GIURIDICHE E SOCIOLOGICHE

DSGS

Classe LM SC-GIUR

SCENZE GIURIDICHE
PER L'INTERNAZIONALIZZAZIONE
E L'INNOVAZIONE DELL'IMPRESA

Corso di Laurea
Magistrale in

GIUR.INN



Seguici anche su

Corso di Laurea Magistrale in
SCIENZE GIURIDICHE
PER L'INTERNAZIONALIZZAZIONE
E L'INNOVAZIONE DELL'IMPRESA

Classe LM SC-GIUR

GIUR.INN



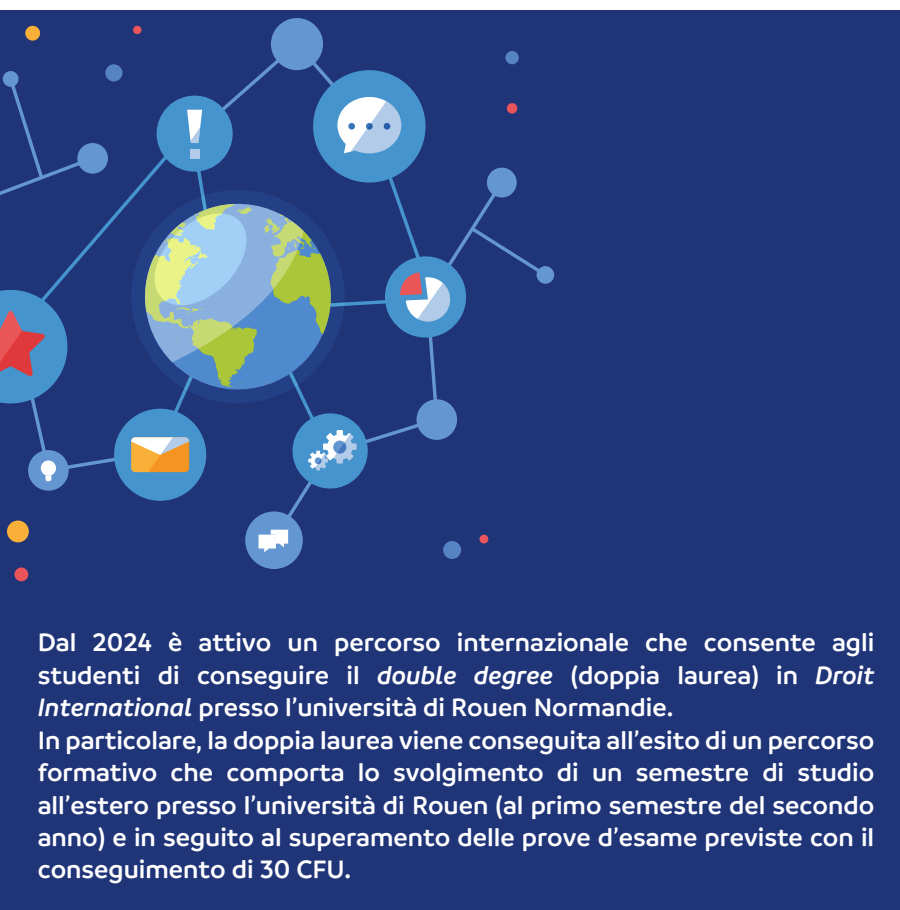
giurinn.unich.it

Presidente
Prof.ssa **Fausta Guarriello**
Email: fausta.guarriello@unich.it
Responsabile dell'orientamento
Prof.ssa **Paola Puoti**
Email: paola.puoti@unich.it
Segreteria didattica del corso di Laurea
Dott.ssa **Alessandra Morelli**
Email: alessandra.morelli@unich.it

I ANNO *Percorso comune (ordinario e internazionale)*

Insegnamento		SSD	CFU
MODULI	Modelli Organizzativi e Responsabilità d'Impresa A	SECS-P/10	12
	Modelli Organizzativi e Responsabilità d'Impresa B	IUS/16	
UN INSEGNAMENTO A SCELTA TRA:			
• Diritto Europeo e Internazionale dei Contratti		IUS/01	6
• Diritto delle Nuove Tecnologie			
UN INSEGNAMENTO A SCELTA TRA:			
• Modelli di Reporting Internazionali		SECS-P/07	6
• Shipping Documents in International Sale of Goods		IUS/06	
UN INSEGNAMENTO A SCELTA TRA:			
• Diritto dei Contratti e Servizi Pubblici		IUS/10	6
• Tutela Giurisdizionale Internazionale e ADR		IUS/15	
UN INSEGNAMENTO A SCELTA TRA:			
• Economia e Politica dell'Innovazione		SECS-P/02	6
• Istituzioni e Politiche per la Transizione Verde		IUS/09	
Diritto Transazionale del Lavoro		IUS/07	6
Diritto del Commercio Internazionale e Investimenti Esteri (A)		IUS/13	6
Esame a scelta dello studente			5/9
Seminari di Approfondimento Professionale, Testimonianze Aziendali, Visite Aziendali			3

Totale CFU 56/60



Dal 2024 è attivo un percorso internazionale che consente agli studenti di conseguire il *double degree* (doppia laurea) in *Droit International* presso l'università di Rouen Normandie.

In particolare, la doppia laurea viene conseguita all'esito di un percorso formativo che comporta lo svolgimento di un semestre di studio all'estero presso l'università di Rouen (al primo semestre del secondo anno) e in seguito al superamento delle prove d'esame previste con il conseguimento di 30 CFU.



II ANNO

Percorso ordinario

Insegnamento		SSD	CFU
Diritto del Commercio Internazionale e Investimenti Esteri (B)		IUS/13	6
UN INSEGNAMENTO A SCELTA TRA:			
• Diritto della Proprietà Intellettuale		IUS/04	6
• Sistemi Comparati di Corporate Governance			
MODULI	Produzione, Logistica, Merceologia Doganale A	SECS-P/06	12
	Produzione, Logistica, Merceologia Doganale B	SECS-P/13	
Diritti e politiche europee di coesione e euro-progettazione		IUS/14	6
Fiscalità Internazionale		IUS/12	6
Tirocini Formativi e Stage			8
Prova Finale			16
Totale CFU			60

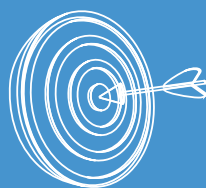
II ANNO

Percorso internazionale

Insegnamento		SSD	CFU
Moot Cort in European Human Rights		IUS/13	4
International commercial law		IUS/04	4
International Public Law		IUS/13	6
International Human Rights Law		IUS/13	4
Humanitarian Law		IUS/13	4
The EU Sovereignty and bilateral relations		IUS/14	4
Foreign law in English		LIN	2
Language		LIN	2
Integrazione Diritti e politiche europee di coesione e euro-progettazione		IUS/14	2
Integrazione Sistemi comparati di corporate governance		IUS/04	2
Fiscalità internazionale		IUS/12	6
Tirocini formativi e stages			8
Prova finale			16
Totale CFU			64



Gli esami evidenziati – per un totale complessivo di 30 CFU – dovranno essere sostenuti presso l'Università di Rouen Normandie.



OBBIETTIVO

Il Corso di Laurea Magistrale in Scienze giuridiche per l'internazionalizzazione e l'innovazione dell'impresa (GIUR.INN) ha l'obiettivo di formare un giurista dotato di conoscenze marcatamente interdisciplinari, da collocare in imprese, amministrazioni, organizzazioni che richiedono figure professionali esperte di problemi giuridico-istituzionali ma con forti competenze trasversali, soprattutto di carattere economico-aziendale. La figura professionale in uscita - delineata sulla base un'ampia e proficua consultazione con le parti sociali, che ne hanno segnalato la centralità nell'attuale contesto produttivo - è quella di un consulente esperto di internazionalizzazione e innovazione organizzativa dell'impresa, soprattutto di PMI. È un corso innovativo, fortemente professionalizzante, che affianca allo studio teorico metodi didattici fondati sulla pratica esperienziale, esercitazioni e analisi di casi pratici e testimonianze aziendali. Sono previsti periodi di studio all'estero con il programma Erasmus+ in università convenzionate e la partecipazione a tirocini curriculari presso enti, imprese, istituzioni e associazioni di rilievo internazionale.